

# 北海道の「いま」・「むかし」 その3 函館偏



平成27年（2015年）



昭和45年（1970年）



平成27年（2015年）



昭和45年（1970年）



平成27年（2015年）



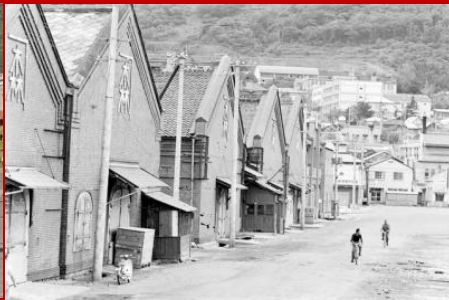
昭和45年（1970年）

## 函館山より展望

ロープウェイは昭和33年（1958年）開業。  
函館湾と津軽海峡に挟まれたエキゾチックな夜景が見られる。



平成26年（2014年）



昭和45年（1970年）

## 金森赤レンガ倉庫

明治2年（1869年）金森森屋洋物店で開業。  
昭和63年（1988年）より、様々な業態の  
店舗に生まれ変わった。



平成24年（2012年）



昭和45年（1970年）



平成27年（2015年）



昭和45年（1970年）

## トラピスチヌ修道院



平成27年（2015年）



昭和45年（1970年）

## 八幡坂



Sapporo Photo Live

Tel. 011-212-1779 E-mail info@splive.co.jp